



**FÁBRICA  
DE LICORES  
DEL TOLIMA**

# PROCEDIMIENTOS GENERALES

- Teléfonos celulares no están permitidos en esta inducción.
- Haremos intervalos regulares de acuerdo con la marcha de las actividades.
- Problemas generales relacionados con seguridad.



# ¡BIENVENIDOS!



Entras a formar parte del valioso equipo de trabajo de FABRICA DE LICORES DEL TOLIMA, a partir de este momento iniciarás el proceso de inducción el cual te dará las bases para que empieces tu carrera en nuestra compañía.

# MISION



Fabricamos licores de alta calidad, con orgullo y compromiso preservando la tradición y el carácter de nuestra región. Más que una empresa industrial y comercial, somos un motor de bienestar, a través del fortalecimiento de las rentas de nuestro Departamento garantizamos recursos a los Tolimenses para salud, educación y apoyo al deporte.



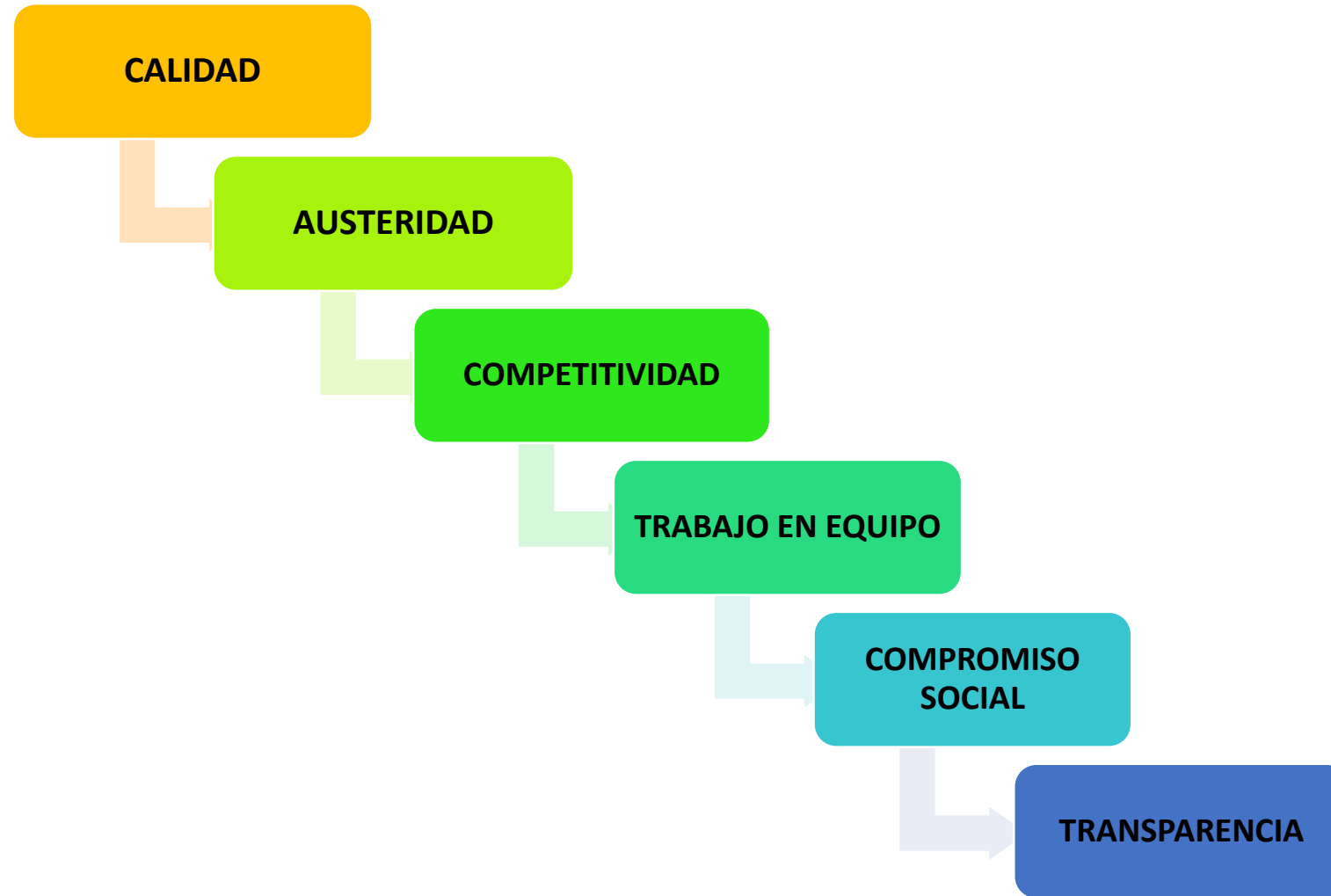
# VISION



La Fábrica de Licores del Tolima para el año 2030, se posicionará como líder en la producción y comercialización de aguardiente en el Departamento, por medio de la innovación y la sostenibilidad con proyecciones de llegar a cubrir el mercado nacional e internacional, caracterizando nuestros productos y siendo reconocidos por sus sabores únicos, garantizando la satisfacción del cliente, con altos estándares de calidad, sostenibilidad y preservación del medio ambiente.



# PRINCIPIOS





**FÁBRICA  
DE LICORES  
DEL TOLIMA**





FÁBRICA  
DE LICORES  
DEL TOLIMA

# **HISTORIA**

# **FABRICA DE LICORES DEL TOLIMA**





FÁBRICA  
DE LICORES  
DEL TOLIMA



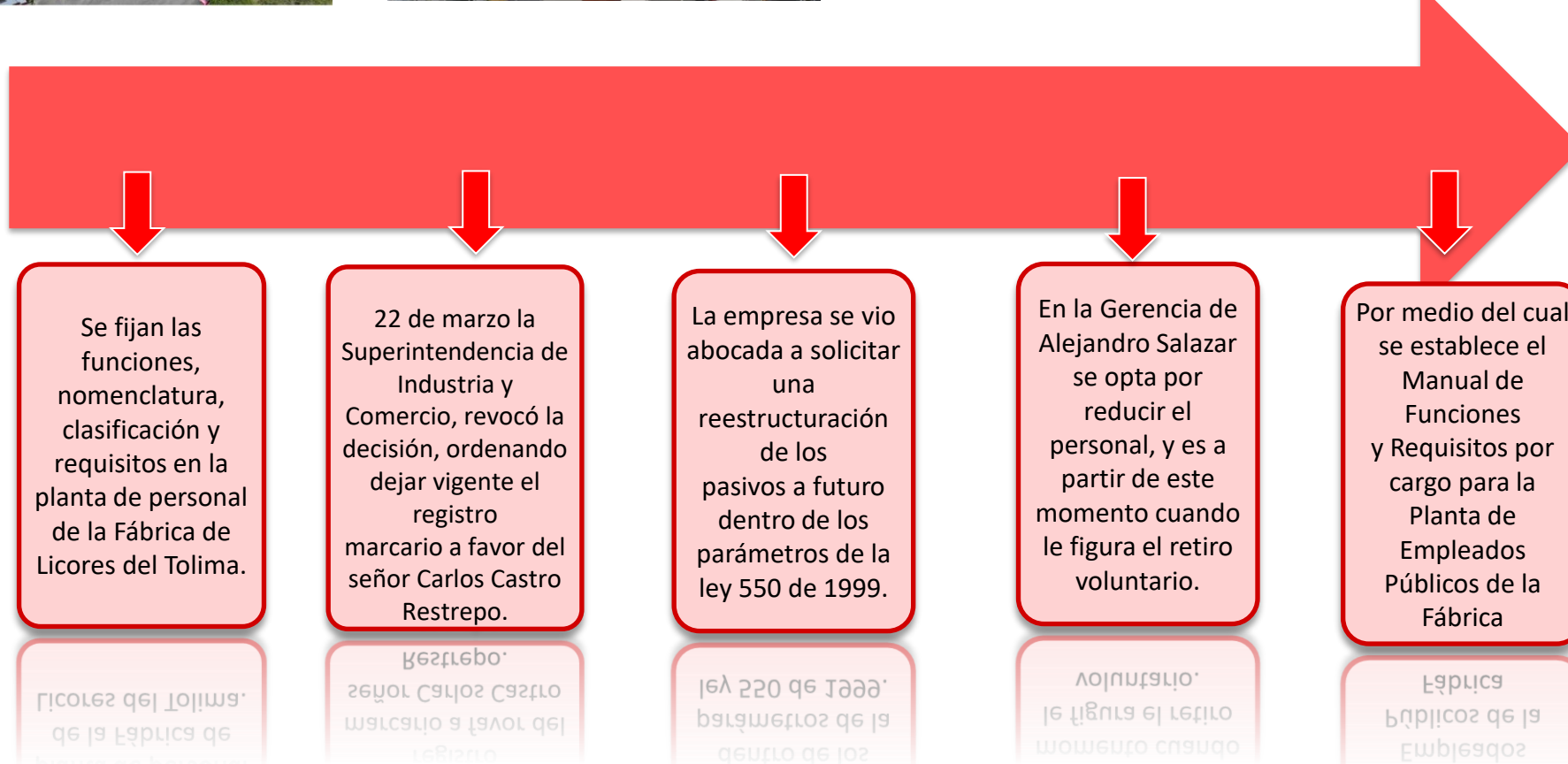


FÁBRICA  
DE LICORES  
DEL TOLIMA





FÁBRICA  
DE LICORES  
DEL TOLIMA





FÁBRICA  
DE LICORES  
DEL TOLIMA



Lanzamiento  
Aguardiente Tapa  
Roja Special.



Lanzamiento  
Aguardiente Tapa  
Roja 24.



Lanzamiento  
Alcohol  
Antiséptico y  
glicerinado de la  
Fabrica de Licores  
del Tolima.



Lanzamiento  
Aguardiente Tapa  
Roja Oro.



Lanzamiento  
Aguardiente  
Rosado del Tolima

# EN DONDE ESTAMOS ACTUALMENTE



FÁBRICA  
DE LICORES  
DEL TOLIMA



Departamento  
del  
Tolima



Departamento Atlántico



Departamento Amazonas



Departamento Bolívar



Departamento Caldas



Departamento Casanare



Departamento Quindío



Departamento Risaralda

Departamentos en  
Estudio de Autorización  
de Bodegas

Departamento Arauca

Departamento Cesar

Departamento Guaviare

Departamento Magdalena

Departamento Norte Santander

Departamento Santander

Departamento Vaupés

Departamento Vichada



# PORTAFOLIO



FÁBRICA  
DE LICORES  
DEL TOLIMA



**Aguardiente  
Tapa Roja**



**Aguardiente  
Tapa Roja  
Special**



**Aguardiente  
Tapa Roja  
24**



**Aguardiente  
Tapa Roja  
Oro**



**Aguardiente  
Rosado del Tolima**

# ORGANIGRAMA



FÁBRICA  
DE LICORES  
DEL TOLIMA



# HORARIOS DE TRABAJO



LUNES A JUEVES		VIERNES	
Mañana	Tarde	Mañana	Tarde
7:00 a.m. a 12:00 m.	2:00 p.m. a 6:00 p.m.	7:00 a.m. a 12:00 m.	2:00 p.m. a 5:00 p.m.



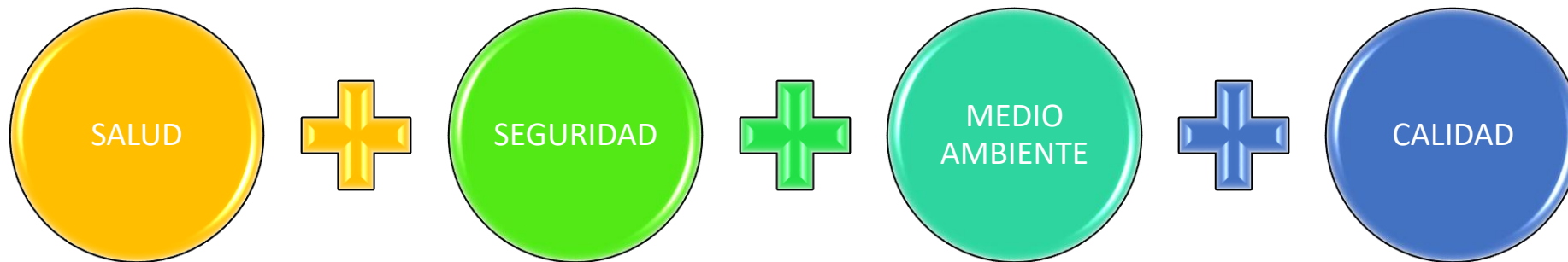


FÁBRICA  
DE LICORES  
DEL TOLIMA

# SEGURIDAD Y SALUD EN EL TRABAJO

# POLITICA INTEGRAL HSEQ

Comprometida a desarrollar todos los servicios de la institución mediante altos estándares de **calidad**, **Protegiendo la seguridad, salud de todos los trabajadores oficiales, funcionarios y el medio ambiente**, mediante la implementación y el mejoramiento continuo del Sistema de Gestión, de calidad, seguridad y salud en el trabajo y demás que apliquen, dando alcance a todos los colaboradores independiente de su forma de contratación o vinculación y demás partes interesadas.



# OBJETIVOS DEL SG-SST

- Garantizar la adecuación, conveniencia y eficacia de la gestión del riesgo ocupacional mediante la revisión periódica.
- Garantizar el cumplimiento de los requisitos legales que en materia de seguridad y salud en el trabajo apliquen a la fábrica.
- prevenir los peligros identificados y los riesgos evaluados que se puedan presentar en la ejecución de las diferentes actividades desempeñadas por los trabajadores LA FÁBRICA DE LICORES DEL TOLIMA, estableciendo las medidas de control para intervenir los peligros.
- Definir la estructura y responsabilidades del Sistema de Gestión de Seguridad y Salud en el trabajo SG-SST.

# OBJETIVOS DEL SG-SST

- Brindar capacitación adecuada a los funcionarios, sobre prevención de los factores de riesgos a los cuales se encuentran expuestos en el desarrollo de sus actividades laborales.
- Monitorear el desempeño del Sistema de Gestión de Seguridad y Salud en el trabajo SG-SST.
- destinar los recursos financieros, técnicos y humanos, que sean necesarios para la debida ejecución del SG-SST.



# FUNCIONES Y

# RESPONSABILIDADES SG - SST



- Procurar el cuidado integral de su salud.
- Suministrar información Clara, veraz y completa sobre su estado de salud.
- Cumplir las normas, reglamentos e instrucciones del Sistema de Gestión de la Seguridad y Salud en el Trabajo de la empresa.
- Participar en las actividades de capacitación en seguridad y salud en el trabajo definido en el plan de capacitación del SG-SST.

# POLÍTICA DE PREVENCIÓN DEL CONSUMO DE TABACO, ALCOHOL, SUSTANCIAS PSICOACTIVAS Y DROGAS



FÁBRICA  
DE LICORES  
DEL TOLIMA

La Fabrica de Licores del Tolima, consciente de la importancia de procurar un ambiente y estilo de vida saludable y teniendo presente que el hecho de consumo de alcohol, tabaco, drogas y otras sustancias psicoactivas, son un problema que afecta la sociedad, la familia y el entorno laboral, en este último caso afectando aspectos como la salud, seguridad, eficiencia y productividad de nuestro empleados.



# COPASST



FÁBRICA  
DE LICORES  
DEL TOLIMA

**Objetivo:** Promocionar y vigilar las normas y reglamentos de seguridad y salud en el trabajo dentro de la empresa a través de actividades de promoción, información y divulgación.



**COPASST**  
comité Paritario  
de Seguridad y Salud en el Trabajo

# CONFORMACION COPASST

## DESIGNADOS POR EL EMPLEADOR

### Principales



**MARIA NORELLY BARRAGAN  
MENDEZ**

### Suplentes



**JHON JAIRÓ URIBE  
BOTERO**



## ELEGIDOS POR LOS EMPLEADOS

### Principales



**MARIA FABIOLA RAMOS  
LOZANO**

### Suplentes



**MARIA ALCIRA CASTRO  
CUBILLOS**



# COMITE DE CONVIVENCIA LABORAL

**Resolución 652 de 2012** *“por la cual se establece la conformación y funcionamiento del Comité de Convivencia Laboral en entidades públicas y empresas privadas y se dictan otras disposiciones”*



## **FUNCIONES:**

1. Recibir y dar trámite a las quejas presentadas.
2. Examinar de manera confidencial los casos específicos o puntuales.
3. Escuchar a las partes involucradas de manera individual sobre los hechos que dieron lugar a la queja.
4. Adelantar reuniones con el fin de crear un espacio de diálogo entre las partes involucradas.
5. Formular un plan de mejora concertado entre las partes, para construir, renovar y promover la convivencia laboral.
6. Hacer seguimiento a los compromisos adquiridos.
7. otros.

# CONFORMACION COMITE CONVIENCIA LABORAL



FÁBRICA  
DE LICORES  
DEL TOLIMA



## DESIGNADOS POR EL EMPLEADOR

### Principales



**JUAN PABLO  
SALAZAR ACHURI**

### Suplentes



**MARIA DEL PILAR RAMIREZ  
MONROY**



**JUAN GUILLERMO PINILLA  
VARGAS**



**GANDY VARON  
TORRES**

## ELEGIDO POR LOS EMPLEADOS

### Principales



**MARIA FABIOLA RAMOS  
LOZANO**

### Suplentes



**LEDY YAZMIN BAUTISTA  
RODRIGUEZ**



**ANA JULIA TRIANA  
MORENO**



**HILDA YANETH GOMEZ  
CARVAJAL**

# BRIGADAS DE EMERGENCIA



1. Analiza la situación para definir tipo de movimiento.
2. Control de conatos de incendios.



1. Analiza la situación en un escenario de estructura colapsada.
2. Recopila y comunica datos y víctimas.
3. Localiza y apoya a víctimas en interiores.
4. Elabora un plan de acción según daños y capacidades.



1. Evalúa las necesidades generales durante emergencia.
2. Establece objetivos de respuesta.
3. Asigna roles y recursos para atender emergencia.
4. Gestiona la información prioritaria de la emergencia

# CONFORMACION BRIGADA DE EVACUACION



FÁBRICA  
DE LICORES  
DEL TOLIMA



**LEDY YAZMIN BAUTISTA  
RODRIGUEZ**



**MARIA ALCIRA CASTRO  
CUBILLOS**



**MARIA NORELLY BARRAGAN  
MENDEZ**



**ANA JULIA TRIANA  
MORENO**

# CONFORMACION BRIGADA DE CONTROL INCENDIOS



FÁBRICA  
DE LICORES  
DEL TOLIMA



**JOSE WALTER SAAVEDRA  
ARIAS**



**MANUEL NAVARRO  
ORTEGON**

# CONFORMACION BRIGADA DE PRIMEROS AUXILIOS



FÁBRICA  
DE LICORES  
DEL TOLIMA



NELKA POSADA SANCHEZ

# CONFORMACION BRIGADA DE COMUNICACIONES



FÁBRICA  
DE LICORES  
DEL TOLIMA



**SARA MAYERLY RUBIANO  
MORALES**



**JUAN PABLO  
SALAZAR ACHURI**



**MARIA FABIOLA  
RAMOS**

**GANDY VARON  
TORRES**

# CONFORMACION BRIGADA DE BUSQUEDA Y RESCATE



FÁBRICA  
DE LICORES  
DEL TOLIMA



**HEBERT ALBERTO LOZADA  
NEIRA**



**HILDA JEANETTE GOMEZ  
CARVAJAL**



**JHON JAIRO URIBE  
BOTERO**



**WILLIAM TORO  
TORO**



# EQUIPOS DE ATENCION DE EMERGENCIA



FÁBRICA  
DE LICORES  
DEL TOLIMA



## Control de incendio

- Se cuenta con 53 Extintores
- Se cuenta con 1 gabinete control de incendio



## Búsqueda y rescate

- Se cuenta con señalización de ruta de evacuación.
- Esta establecido dos puntos de encuentro (Frente portería principal y cancha múltiple de la empresa)



## Primeros auxilios

- Se cuenta con 3 botiquines (portería, producción y oficina talento humano)
- Se cuenta con 3 camillas (portería, comedor, producción)



## AMBIENTAL

- \* Realizar clasificación de residuos en puestos de trabajo
- \* Mantener limpias y organizadas áreas de trabajo (oficinas, áreas de producción y zonas comunes)

# PLAN DE RESPUESTA A EMERGENCIA

Ante una emergencia, usted debe mantener la calma y atender recomendaciones de grupos de apoyo como lo es la brigada de emergencia de la FABRICA DE LICORES DEL TOLIMA.



1. Si la brigada activa alarma de evacuación, busque las rutas y diríjase con mucha calma siguiendo la señalización.



2. Deje puertas abiertas, una vez evacuen áreas, traten de salir todos en equipo en calma, No corra, escuche a sus compañeros.



3. Ubíquese en el punto de encuentra establecido o mas cercano.



# SEGURIDAD CONTRA INCENDIOS



FÁBRICA  
DE LICORES  
DEL TOLIMA

- ✓ Aumentar los conocimientos de los empleados sobre seguridad y control contra incendios.
- ✓ Realizar un buen mantenimiento de los equipos
- ✓ Tener orden y aseo, a fin de reducir el riesgo de incendio al mínimo
- ✓ Todos los sitios de paso y puertas deben estar libres de obstáculos
- ✓ Los extinguidores de incendio portátiles deben mantenerse cargados, en buenas condiciones de funcionamiento
- ✓ Si el lugar de trabajo cuenta con extintores de incendio, los empleados deben ser capacitados sobre los principios generales del uso de los extinguidores de incendio.



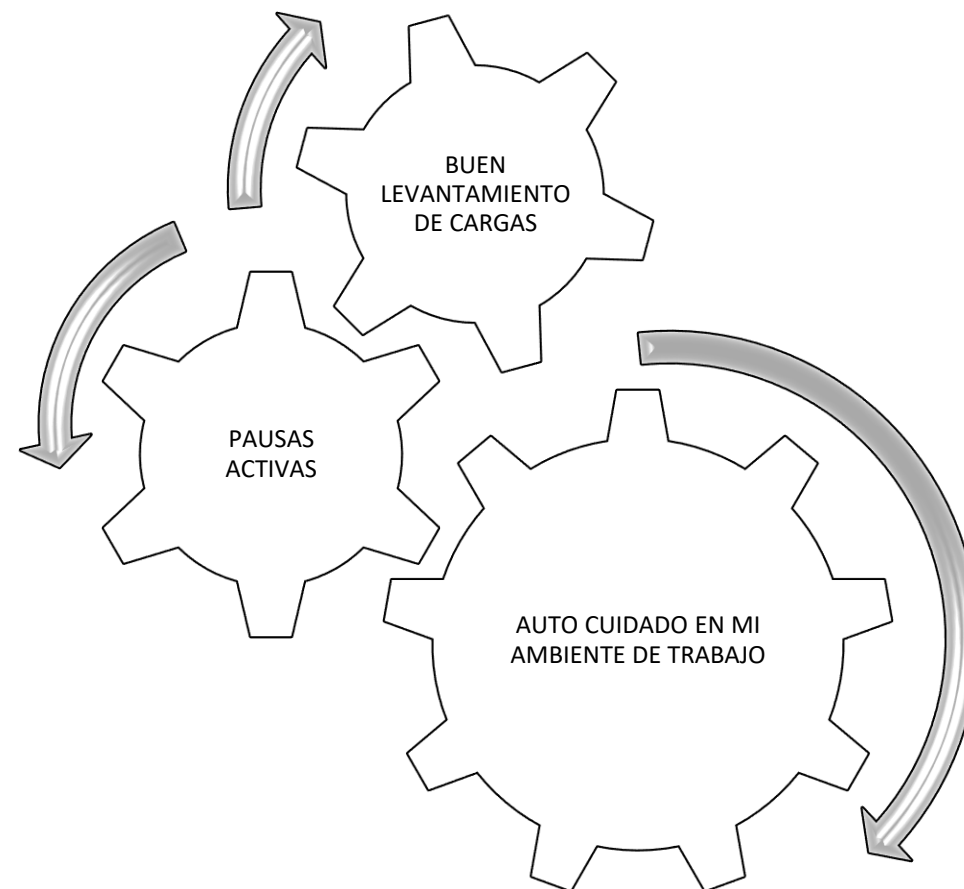
# MEDICINA PREVENTIVA



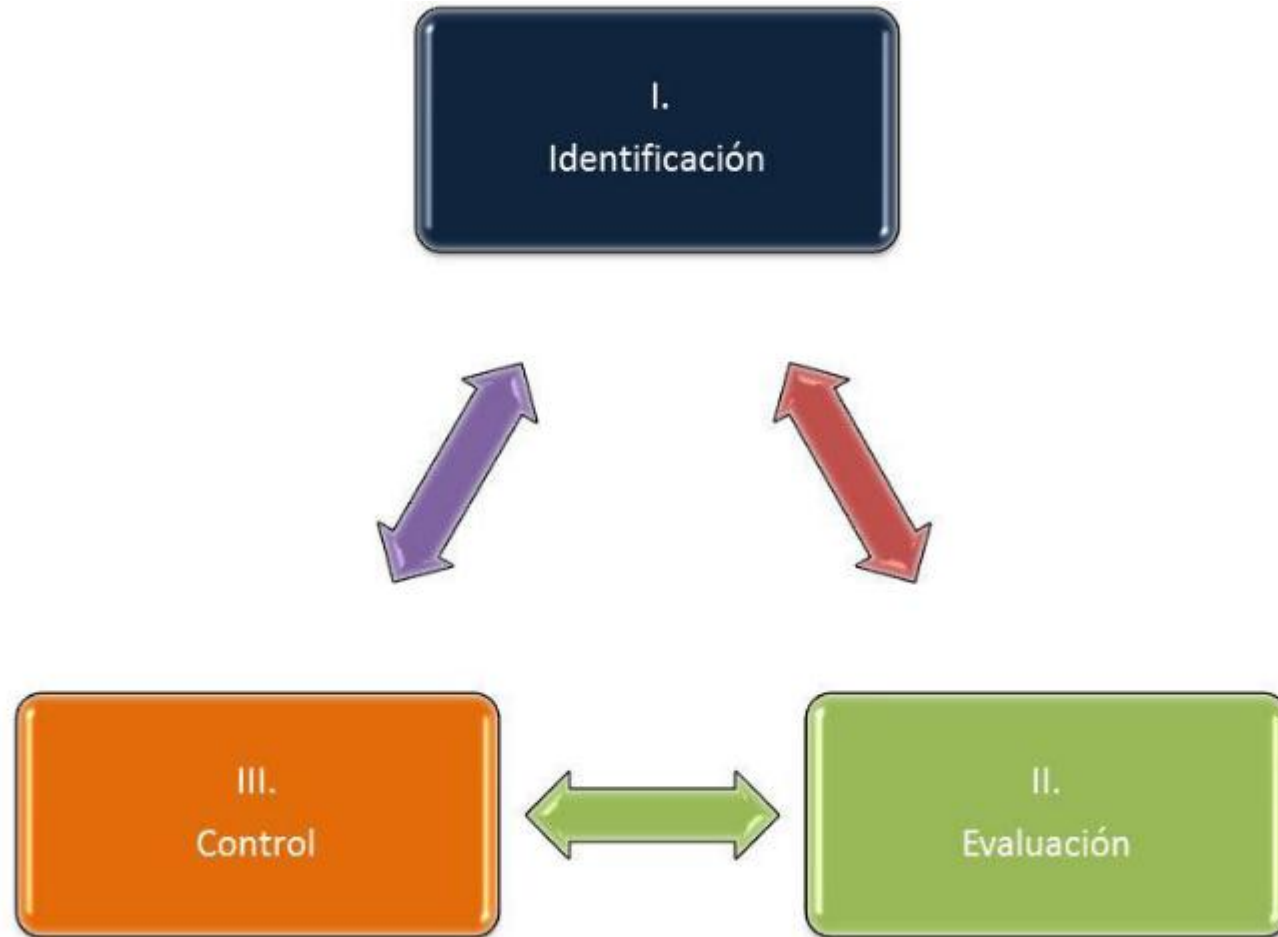
FÁBRICA  
DE LICORES  
DEL TOLIMA

## ENFERMEDAD LABORAL

Es enfermedad laboral la contraída como resultado de la exposición a factores de riesgo inherentes a la actividad laboral o del medio en el que el trabajador se ha visto obligado a trabajar.



# CONTROL DE PELIGROS



- Es su responsabilidad como supervisor y/o compañero de trabajo prevenir la ocurrencia de accidentes y lesiones en su equipo de trabajo.
- Todas las tareas a realizar durante los procesos industriales traen consigo riesgos inherentes que deben ser controlados para preservar la salud de los trabajadores, es interes de la FLT proveer un ambiente de trabajo libre de riesgos pero para lograrlo necesitamos la participacion activa de los supervisores y empleados que intervienen en estos procesos operativos.
- Es usted y solo usted, como supervisor y/o empleado quien conoce de primera mano los riesgos de las tareas que ejecuta diariamente y a las cuales esta expuesto, por esto es **VITAL SU PARTICIPACION Y COMPROMISO CON ESTA TAREA.**

# IDENTIFICACION DE PELIGROS

## Peligro

Fuente, situación o acto con potencial de daño en términos de enfermedad o lesión a las personas, o una combinación de éstos.

*(GTC45-2012)(NTC-OHSAS18001)*



SITUACION PELIGROSA



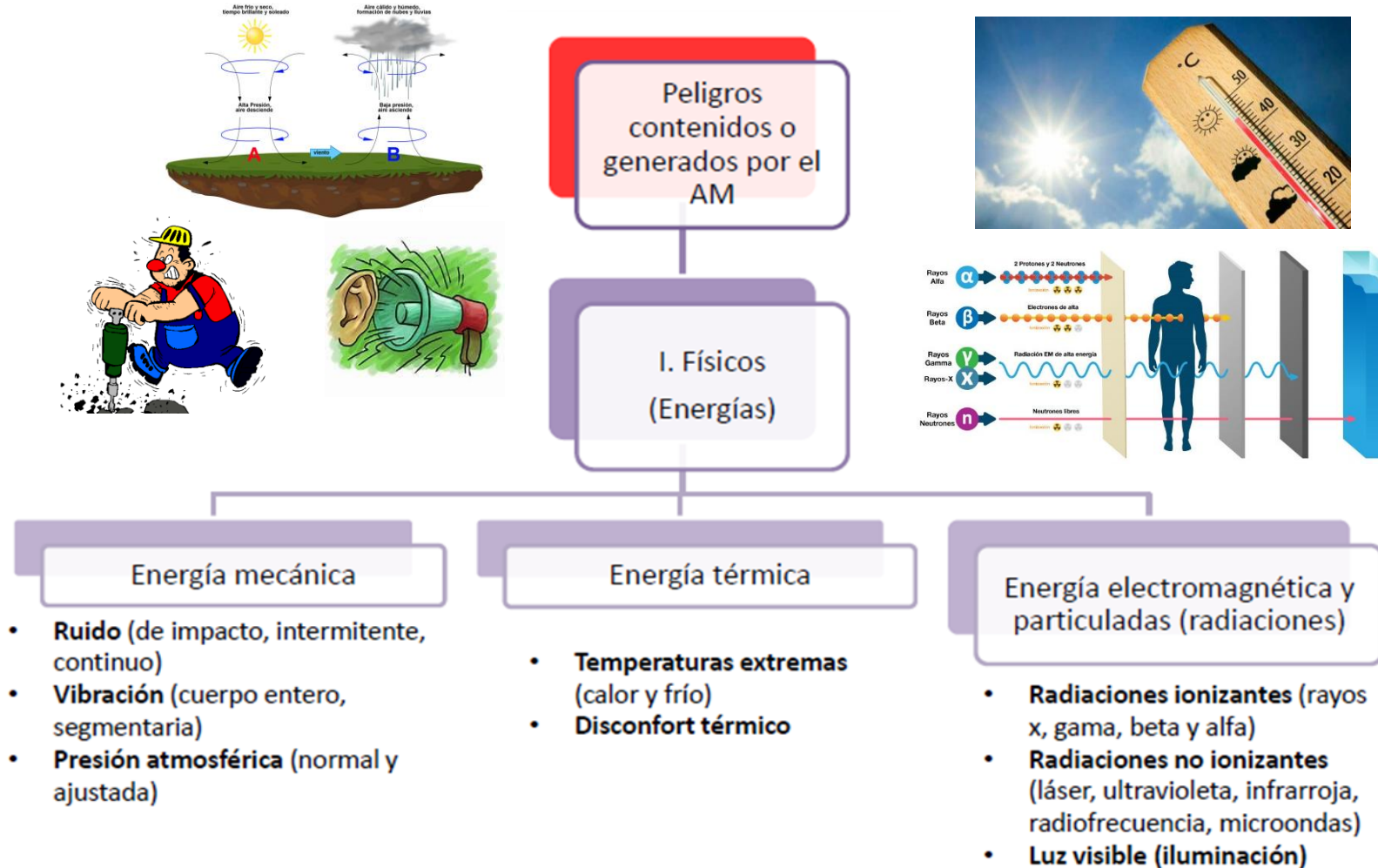
FUENTE PELIGROSA



CONDICIÓN  
PELIGROSA

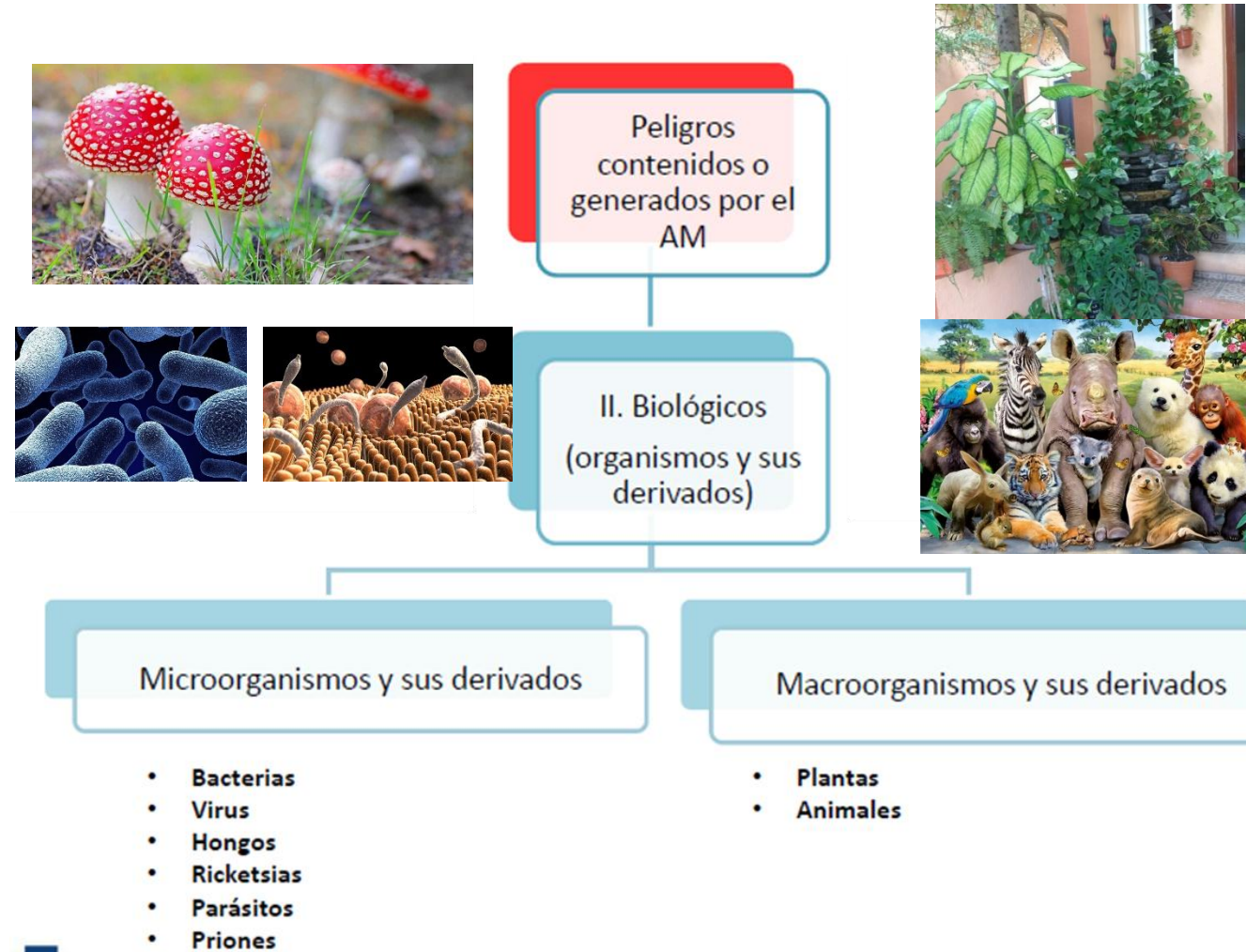


# CLASIFICACION DE PELIGROS





# CLASIFICACION DE PELIGROS



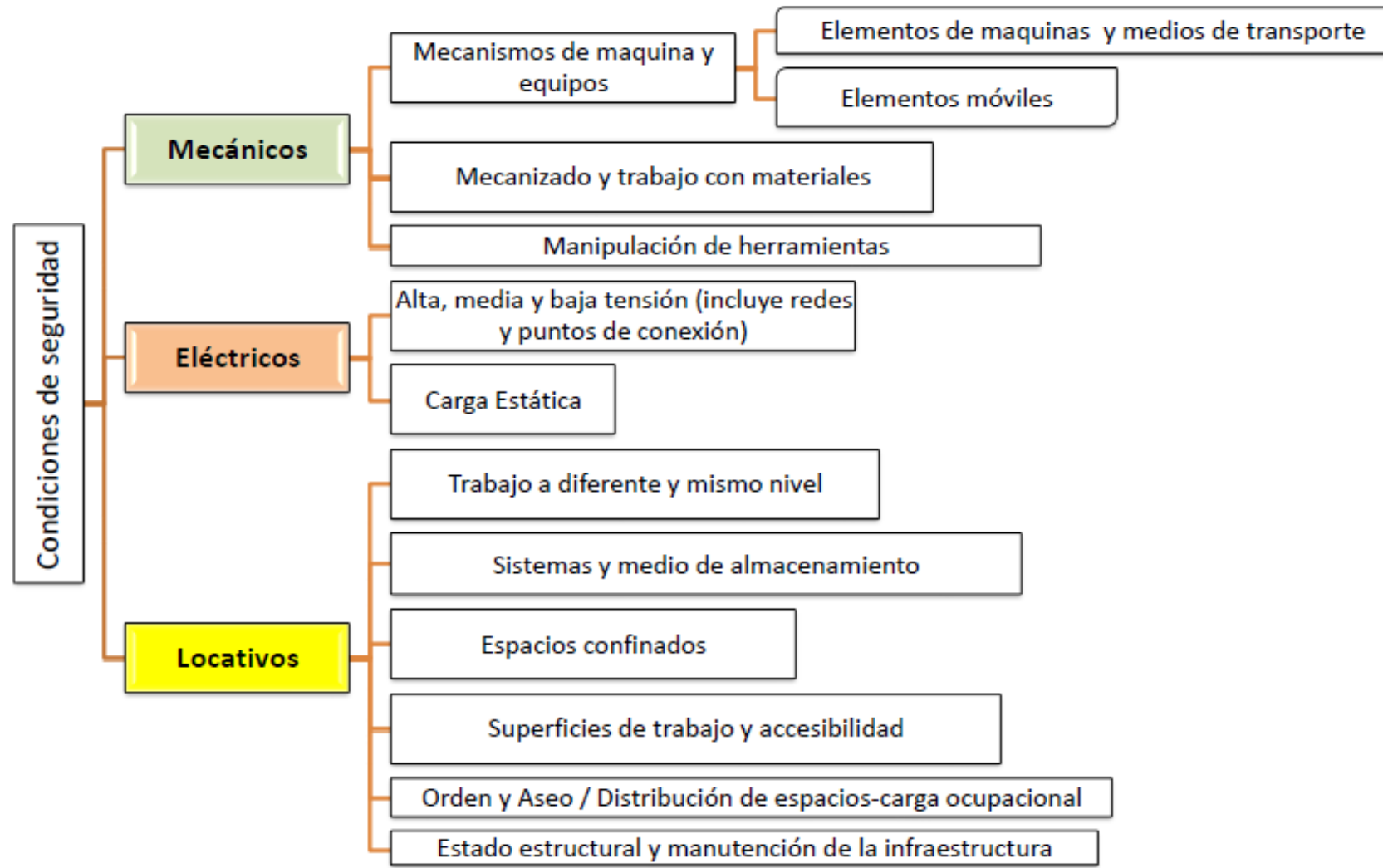
# CLASIFICACION DE PELIGROS



# CLASIFICACION DE PELIGROS



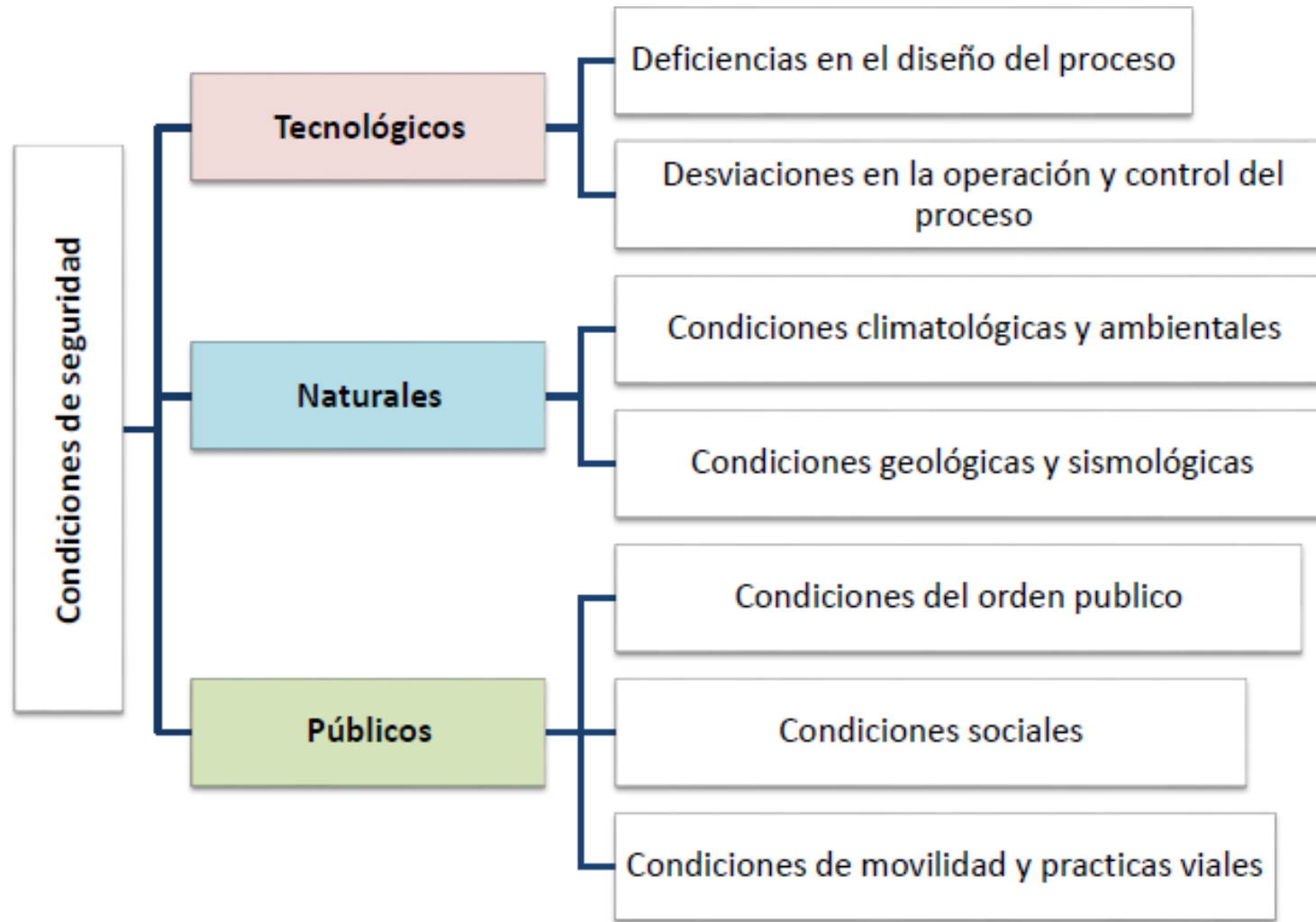
FÁBRICA  
DE LICORES  
DEL TOLIMA



# CLASIFICACION DE PELIGROS



FÁBRICA  
DE LICORES  
DEL TOLIMA



# PLAN ESTRATEGICO DE SEGURIDAD VIAL



La Fábrica de Licores del Tolima, establece su compromiso de promover y establecer una cultura de autocontrol y autocuidado asociado al tránsito y transporte, implementando los lineamientos establecidos por la normativa vigente en materia de seguridad vial.



Contamos con 2 camionetas y  
2 camiones





# PLAN ESTRATEGICO DE SEGURIDAD VIAL



FÁBRICA  
DE LICORES  
DEL TOLIMA



## Verificación y control de:

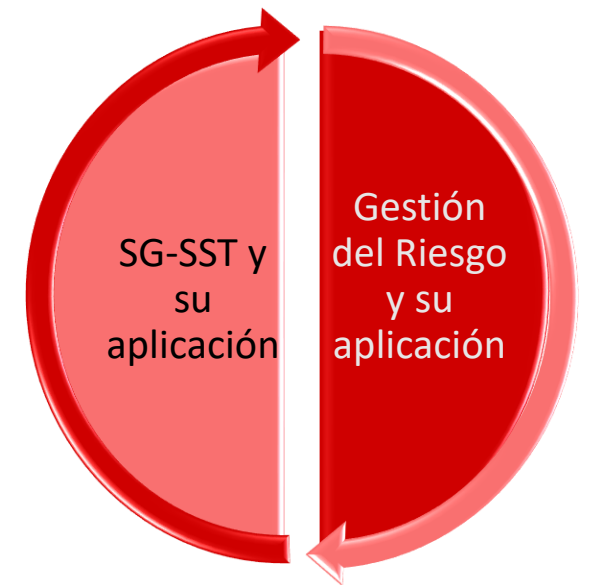
- Inspección a documentos del vehículo (Técnico mecánica, tarjeta de propiedad y SOAT)
- Inspección de extintor, botiquín, herramienta de vehículo.
- Verificación de documentos al día conductor (licencia de conducción, aportes a seguridad social al día).



# PLAN GESTION PARA CONTRATISTAS



CONTRATISTAS: Son aquellos terceros que la compañía contrata para realizar tareas y apoyar el cumplimiento de la Misión principal de la empresa y al plan de desarrollo departamental.



# ACCIDENTE LABORAL

Es accidente laboral todo suceso repentino que sobrevenga por causa o con ocasión del trabajo, y que produzca en el trabajador una lesión orgánica, una perturbación funcional o psiquiátrica, una invalidez o la muerte.

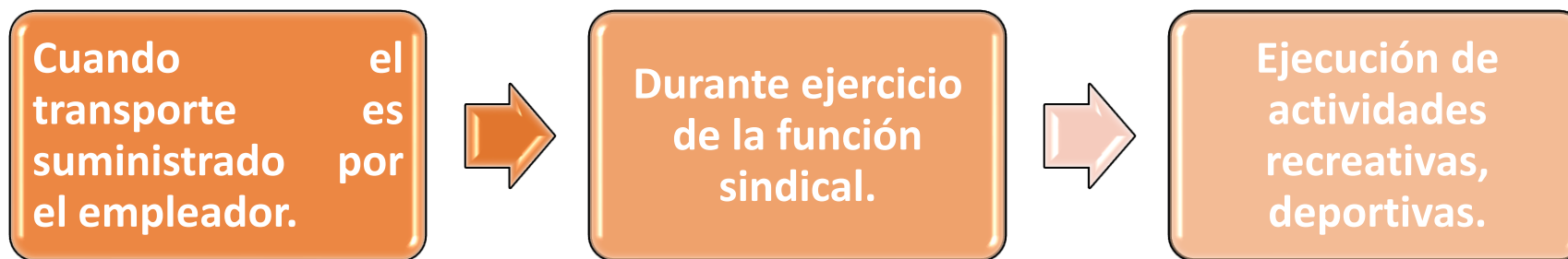
# INCIDENTE LABORAL

El incidente laboral representa un riesgo potencial para la salud del empleado. Aunque inmediatamente no haya riesgo físico, puede llegar a existir, se debe prever esa situación e intentar evitarla.





## También se considera accidente de trabajo:



# REPORTE DE ACCIDENTE LABORAL

En caso de presentarse un accidente laboral usted debe:



1. Solicite ayuda a la brigada de emergencia.

2. Reporte de inmediato al área SST o Jefe inmediato para iniciar reporte a la ARL.

3. Trasládese al centro asistencial autorizado por la ARL de acuerdo con el tipo de lesión.

4. En caso de presentar incapacidad, debe reportarlo al área SST y Talento Humano.

5. El área SST realizará la investigación del evento.

6. Se generarán las acciones correspondientes para la prevención de eventos por la misma causa.

# REPORTE E INVESTIGACION DE INCIDENTES

- ✓ Reporte de incidentes con Lesión
- ✓ Reporte de incidentes con vehículos
- ✓ Reporte de Incidente Ambiental-Propiedad material
- ✓ Reporte de Incidente con contratista-subcontratista y visitantes

# GESTION DE INCIDENTES

## Condiciones Subestándar:

Circunstancias del medio que se desvían de un estándar o norma aceptada y que, si no se controlan, podrían generar un incidente.



## Actos Subestándar:

Comportamientos de las personas que se desvían de un estándar o norma aceptada y que, si no se controlan, podrían generar un incidente.



**INCIDENTE**



# HIGIENE POSTURAL, MEDIDAS DE PROTECCION Y PRACTICAS SEGURAS DE TRABAJO



FÁBRICA  
DE LICORES  
DEL TOLIMA



# MANIPULACION MANUAL DE CARGAS



FÁBRICA  
DE LICORES  
DEL TOLIMA

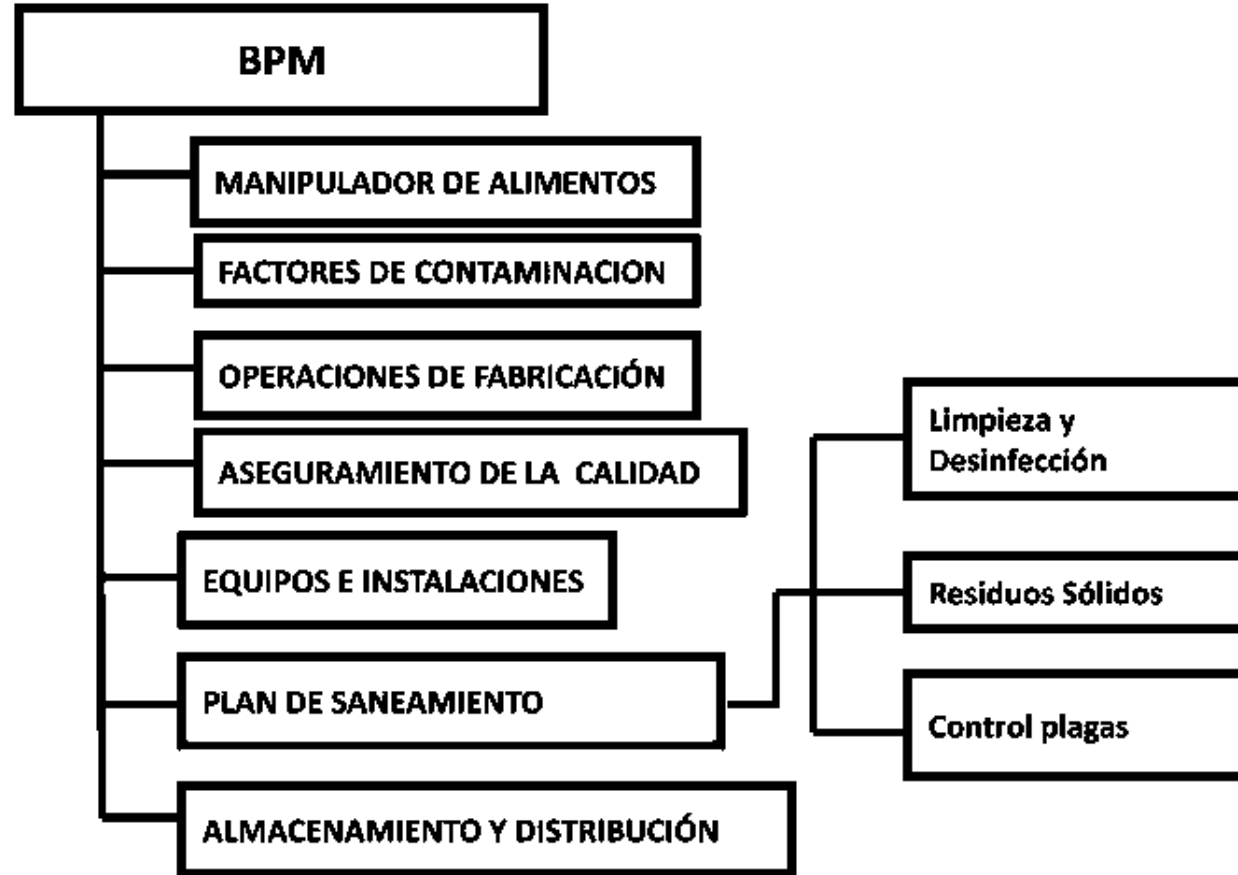
## PESO MAXIMO RECOMENDADO

- ✓ Hombres: 25 Kg
- ✓ Mujeres: 12,5 Kg



Norma técnica Colombiana 5693 del 2019

# BUENAS PRACTICAS DE MANUFACTURA



- Decreto 1686 de 2012
- Registro Sanitario concedido por el INVIMA

# MANIPULADOR DE ALIMENTOS



Persona que interviene directa o indirectamente, en actividades de fabricación, procesamiento, preparación, envase, almacenamiento, transporte y expendio de alimentos.



(Decreto 3075)



# CONTAMINACION DE PRODUCTOS

Los productos pueden ser contaminados por tres tipos de contaminantes:

- Anillos
- Collares
- Aretes

Contaminación  
física (objetos  
ajenos al producto)



- Sustancias  
ajenas al  
producto

Contaminación  
Química



- Bacterias  
patógenas
- Levaduras
- Otras

Contaminación  
biológica



# **NORMAS DE BIOSEGURIDAD PARA EL INGRESO AL AREA DE PRODUCCION Y LABORATORIO**

# REQUISITOS PARA EL INGRESO DEL PERSONAL A PRODUCCION Y LABORATORIO



FÁBRICA  
DE LICORES  
DEL TOLIMA

Lavado de manos y antebrazos antes de ingresar  
a las áreas de proceso.

Antes y después de ir al baño.

**¡LAS MANOS LIMPIAS SALVAN VIDAS!**



En área de producción y laboratorio:

## **NO USAR UÑAS LARGAS, POSTIZAS Y CON ESMALTES**

### **USAR**

- Uñas cortas.
- Uñas limpias.



## **NO USAR BARBA**

No se permite el uso de barba para el personal que labora en las áreas de proceso y almacenes.



# INGRESO A LABORATORIO



# ELEMENTO DE PROTECCION PERSONAL



FÁBRICA  
DE LICORES  
DEL TOLIMA



## PRODUCCION

- \* Cofia
- \* Protección respiratoria.
- \* Overol
- \* Botas de seguridad.
- \* Tapa Oídos.

## OFICINA

Vestuario formal

## VISITANTES EN PRODUCCION

- \* Cofia
- \* Calzado cerrado.
- \* Protección respiratoria.
- \* Batas

# ESTADO DE SALUD DE LOS MANIPULADORES DE ALIMENTOS



FÁBRICA  
DE LICORES  
DEL TOLIMA

**¿Por qué se realizan exámenes médicos?**

- Para evaluar periódicamente el estado de salud.
- Para que el estado de salud no afecte la calidad de los productos.
- Requerimiento legal.



# **PRECAUCIONES PARA EL PUESTO DE TRABAJO**



# ORDEN Y ASEO EN EL TRABAJO

- Separe aquellos objetos que no son de su utilidad en su área o puesto de trabajo, deséchelos o entréguelos a la sección o área que los pueda necesitar.
- Mantenga los cajones y las puertas cerradas.
- Conserve vacíos el techo de los armarios, evite almacenar temporalmente objetos sobre los mismos.
- Consuma los alimentos sólo en los sitios indicados.
- Utilice los recipientes para la basura.



## ORDEN Y ASEO



## TAREA DE TODOS

## En oficinas:



FÁBRICA  
DE LICORES  
DEL TOLIMA



## Locker en el área de producción:



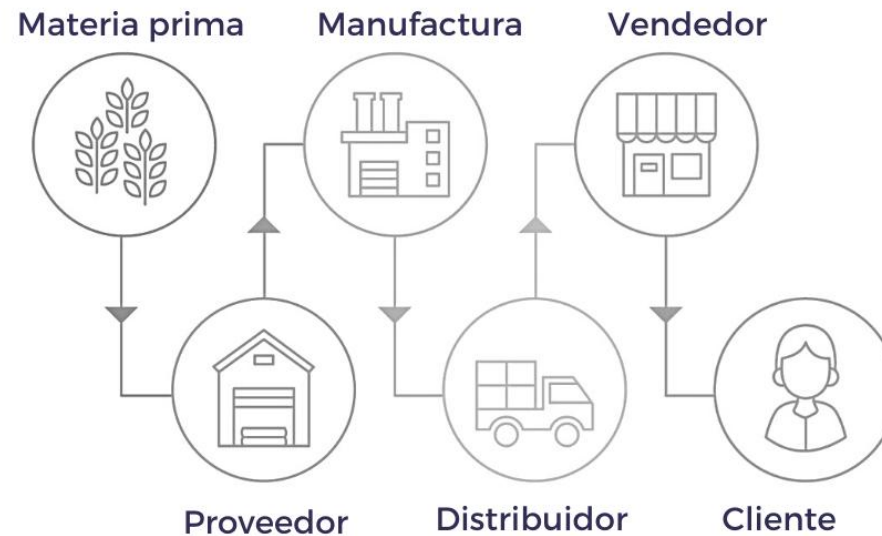
FÁBRICA  
DE LICORES  
DEL TOLIMA

La empresa toma las medidas necesarias para que no haya manipuladores con enfermedades susceptibles de transmitirse a los productos.

**¡Evitemos Enfermedades!**

# CADENA DE SUMINISTROS

La cadena de suministro es un sistema que involucra personas, procesos y tecnologías enfocados en un objetivo: la mejor entrega posible de valor a un cliente, involucrando todas las etapas de fabricación y entrega del producto.





# VISITA A PLANTA



FÁBRICA  
DE LICORES  
DEL TOLIMA

## INFORMA PREVIAMENTE TUS VISITAS

- Si un cliente o proveedor va a ingresar al área de producción es indispensable comunicar con anticipación los lineamientos para el ingreso a planta, siendo aprobado por Gerencia.
- Si el proveedor no cumple con los lineamientos de seguridad e higiene y buenas prácticas de manufactura, se le restringirá el ingreso al área de producción.



# PLAN DE SANEAMIENTO



## COMPRENDE LOS PROGRAMAS DE:

LIMPIEZA Y DESINFECCION

CONTROL INTEGRADO DE PLAGAS

MANEJO DE RESIDUOS

# LIMPIEZA Y DESINFECCION



FÁBRICA  
DE LICORES  
DEL TOLIMA





# CONTROL INTEGRADO DE PLAGAS



FÁBRICA  
DE LICORES  
DEL TOLIMA

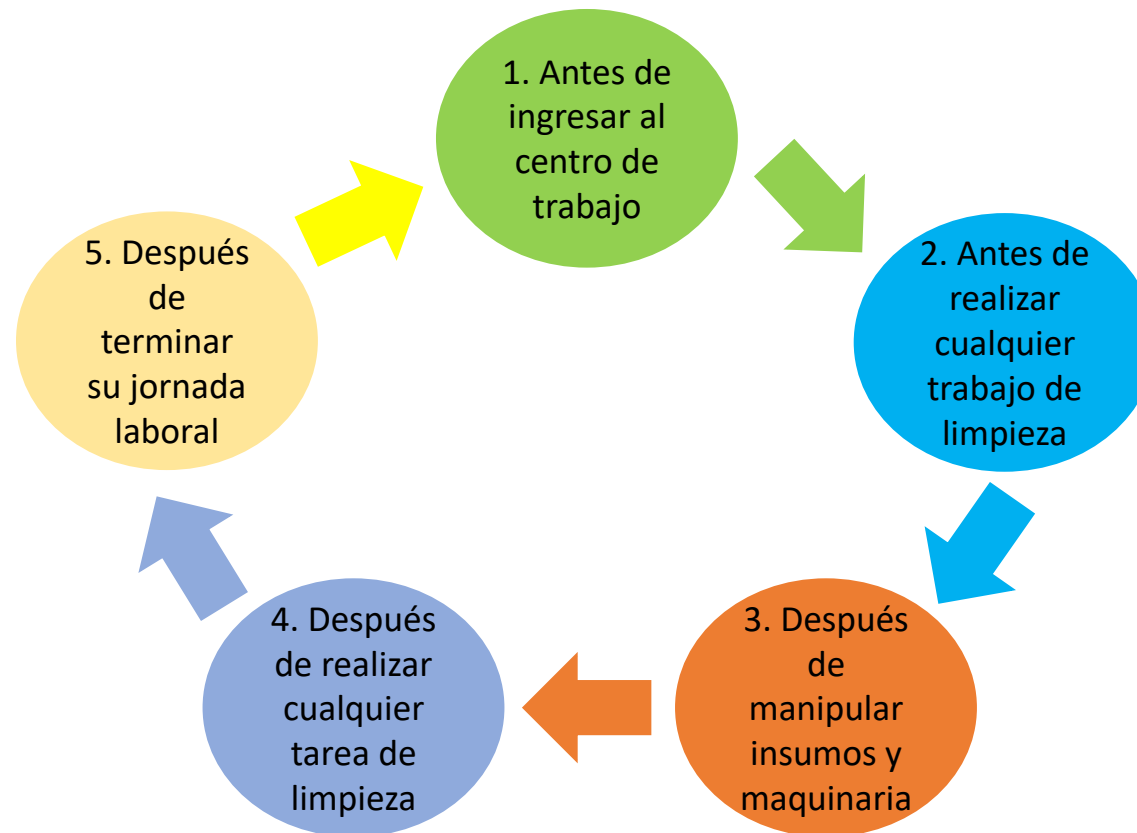
Se realiza Semanal  
y Mensual.



# MOMENTO LAVADO DE MANOS EN LA JORNADA



FÁBRICA  
DE LICORES  
DEL TOLIMA





FÁBRICA  
DE LICORES  
DEL TOLIMA

# ALMACENAMIENTO Y DISTRIBUCION

El almacenamiento y transporte de las bebidas alcohólicas debe realizarse bajo condiciones que protejan los productos de deterioro física.



# BPM EN DISTRIBUCION



Vehículos deben estar limpios, libres de desperdicios y olores.

Mantenimiento adecuado.

Transporte de uso exclusivo.

Áreas de carga y descarga en buenas condiciones de limpieza.

# MANTENIMIENTO PREVENTIVO Y CORRECTIVO DE EQUIPOS



FÁBRICA  
DE LICORES  
DEL TOLIMA

## AREA ADMINISTRATIVA

- Preventivo
- 2 veces en el año (Junio, Diciembre)

## AREA DE PRODUCCION

- Preventivo
- Cuando existe la necesidad.

## CORRECTIVO

Daño grave.



# ¿COMO PODEMOS LOGRAR EL CUMPLIMIENTO A LAS BPM?

**¡Con el compromiso y  
disposición de todos!**



# CALIDAD DE AGUA

Consumo Humano



FÁBRICA  
DE LICORES  
DEL TOLIMA





# CALIDAD DE AGUA

- Agua potable a la temperatura y presión requerida en el proceso.
- Sistema de abastecimiento de agua.



FÁBRICA  
DE LICORES  
DEL TOLIMA





FÁBRICA  
DE LICORES  
DEL TOLIMA

# PROTECCION DEL MEDIO AMBIENTE

# REGLAMENTACION



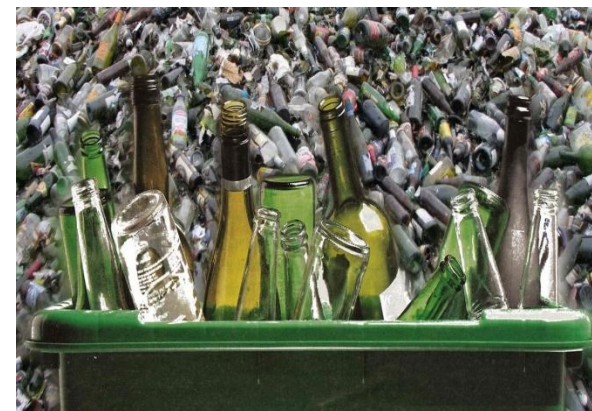
FÁBRICA  
DE LICORES  
DEL TOLIMA

## Resolución 1407 – 2018

“Por el cual se reglamenta la gestión ambiental de los residuos de envases y empaques de papel, cartón, plástico, vidrio, metal y se toman otras determinaciones”.

**AÑO 2024**

110  
Toneladas de  
Vidrio



# ¡RECUERDEN!



FÁBRICA  
DE LICORES  
DEL TOLIMA



**Todos debemos entregar a la entidad  
los documentos instucionales  
elaborados.**



**FÁBRICA  
DE LICORES  
DEL TOLIMA**

**¡GRACIAS!**